



NAVIGATOR

Das A 24-Standortmagazin für BRANDENBURGS SPITZE



REG feiert Jubiläum
25 Jahre erfolgreiche Wirtschaftsförderung
in Nordwestbrandenburg

Seite 7

Sich auf den Weg machen
Landesgartenschau Wittstock/Dosse
zieht Erfolgsbilanz

Seite 20

3. Lange Nacht der Wirtschaft
Kleeblattregion lud zum Unternehmensbesuch

Seite 12

**Zahnradwerk Pritzwalk auf
neuen Märkten**
Gelungener Neustart zum 50. Jubiläum

Seite 27

SWISS KRONO MAGNUMBOARD® OSB

Innovatives Bausystem für schnelles, nachhaltiges, massives Bauen



Neubau Mehrfamilienhaus in Westerland auf Sylt

In nur drei Tagen Bauzeit entstand der Rohbau des dreietagigen Mehrfamilienhauses mit einer Miet- und drei Ferienwohnungen. Auch Gauben und Erker lassen sich mit SWISS KRONO MAGNUMBOARD® OSB errichten.

Der Mangel an Wohnraum beschäftigt alle Metropolregionen in Deutschland. Schnelle, intelligente Lösungen sind gefragt, um die Mietexplosionen in Städten wie Berlin, Frankfurt und München zu stoppen und attraktiven zusätzlichen Wohnraum zu schaffen. Mehr und mehr gewinnt der Holzbau bei diesem drängenden gesellschaftlichen Problem an Gewicht. Der bietet zahlreiche Vorteile im Hinblick auf die Bauzeit, die Kosten und die Umwelt. SWISS KRONO aus Heiligengrabe produziert seit 20 Jahren OSB Platten für den Hausbau. Aus diesem Know-how haben die Holzwerkstoff-Experten das lizenzierte Bausystem SWISS KRONO MAGNUMBOARD® OSB für den massiven Holzbau entwickelt. Eine zukunftsweisende Idee, die Bauherren und Architekten alle Möglichkeiten in der Gebäudegestaltung bietet.

Neu- und Anbauten in Rekordzeit

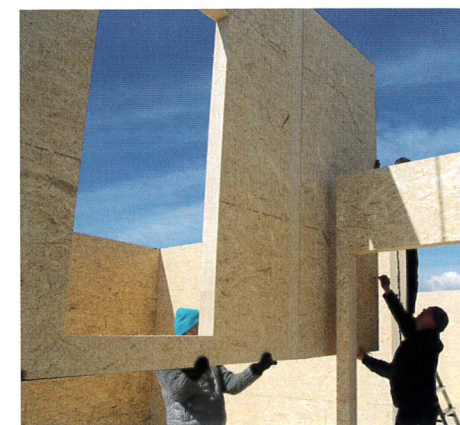
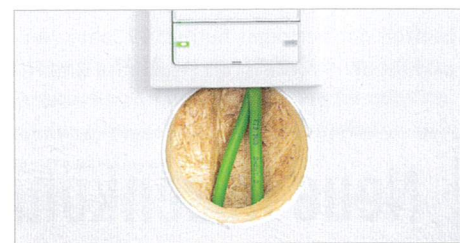
Mit dem innovativen Bausystem können Neu- und Anbauten errichtet und Häuser aufgestockt werden. Die Elemente von SWISS KRONO MAGNUMBOARD® OSB bestehen aus drei bis 10 miteinander verleimten OSB Platten, die bis zu 18 Meter lang sein können. Die Bauelemente werden gemäß der Bauplanung von Lizenznehmern von SWISS KRONO in Brandenburg, Thüringen, Bayern, Belgien und

Bausystem SWISS KRONO MAGNUMBOARD® OSB

- vorgefertigte, bis zu 18 Meter lange OSB Elemente für den Holzmassivbau
- Baustoff mit dem Umweltzeichen Blauer Engel
- exzellente Wärmedämmeigenschaften
- sehr guter Brandschutz
- gesundes Raumklima
- langlebig und beständig
- individuell für jedes Gebäude gestaltbar, keine Musterhausvorgabe

den Niederlanden hergestellt. Fenster- und Türnusschnitte sind vorgefertigt, Kabelkanäle vorgebohrt. Durch die exklusiv von SWISS KRONO in Heiligengrabe entwickelten, bis zu 18 Meter langen OSB Platten, sind die Wandelemente von SWISS KRONO MAGNUMBOARD® OSB Häusern fugenfrei. Die OSB Platten sind geschliffen und können direkt und ohne zusätzlichen Gipskarton beschichtet werden. In nur wenigen Tagen lassen sich mit dem leistungsstarken Bausystem zu jeder Jahreszeit

aus vorgefertigten Elementen regendichte Gebäude errichten. Der Innenausbau kann sofort beginnen.



Anbau Seniorenheim in Lübeck, Schleswig-Holstein

SWISS KRONO MAGNUMBOARD® OSB ist die Lösung für einen komplizierten, fünfgeschossigen Lückenschluss zwischen zwei separaten Gebäuden eines Seniorenheims in Lübeck. Der Innenausbau erfolgt derzeit. Das neue Verbindungsgebäude wird Anfang 2020 bezogen.

Blauer Engel für SWISS KRONO OSB

SWISS KRONO OSB ist mit dem Umweltzeichen Blauer Engel zertifiziert. Das Umweltzeichen der Bundesregierung wird nur an plattenförmige Werkstoffe verliehen, die

- mindestens zu 70% Holz aus nachhaltiger Forstwirtschaft oder Altholz einsetzen,
- krebserregende Stoffe ausschließen,
- die Ökobilanz-Kennwerte ihrer Produkte ermitteln und veröffentlichen,



www.blauer-engel.de/uz76

- emissionsarm
- Holz aus nachhaltiger Forstwirtschaft
- in der Wohnumwelt gesundheitlich unbedenklich

- strenge Anforderungen an die Emissionen in die Innenraumluft erfüllen und
- Stoffe vermeiden, die die umweltfreundliche Verwertung und Entsorgung behindern (Ausschluss von halogenierten organischen Verbindungen, strenge Regulierung von Flammschutzmitteln und Bioziden).

Neubau Gewerbeimmobilie in Fulda, Hessen

Das neue, zweistöckige Firmengebäude des Transportunternehmens Klüber wurde innerhalb einer Woche in Fulda aufgestellt. Die Malerarbeiten erfolgten direkt auf der OSB Platte mit Lehmfarben.



Mehr Innenraum durch massiven Wandaufbau

Zusätzlich zur direkten Beschichtung punktet das Bausystem mit einem weiteren, großen Vorteil. Der massive Wandaufbau spart Innenraum. Im Vergleich zur Stein-auf-Stein-Bauweise entstehen auf einer gleichgroßen Grundfläche größere Wohnflächen.

Hohe Brandschutzklassen

SWISS KRONO MAGNUMBOARD® OSB ist bauaufsichtlich zugelassen. Mit dem Bausystem können Häuser bis Gebäudeklasse 5 realisiert werden. Es ist für den Neubau von Kitas, Schulen oder Pflegeeinrichtungen geeignet.

KONTAKT

SWISS KRONO TEX GmbH & Co. KG
Harald Sauter, Technischer Service OSB
Telefon: +49 151 115 47616
E-Mail: harald.sauter@swisskrono.com
www.swisskrono.com/de

